

Orhidea Briegel Herausgeberin & Expertin für ImageDesign und Kooperationspartner...

# durch das **objektiv** gesehen

Teil I

## Mit Prinz Luitpold im Nostalgie-Zug reisen

**Bahnpark:** Im Juni starten neue Sonderfahrten von Augsburg an den Chiemsee.

Die Königliche Hoheit ist bei der Premiere selbst mit dabei

Ein Dampfzug und ein echter Prinz: Damit wird eine nostalgische Eisenbahnfahrt zum königlichen Vergnügen. Ab Augsburg fährt heuer der „König-Ludwig-Dampf-Express“ in Richtung Chiemsee. Und IMAGE Leser können mitfahren. Start der Sonderfahrten ist am 8. Juni. Beim ersten Mal will Luitpold Prinz von Bayern persönlich mit von der Partie sein.

Hinter dem neuen Angebot steckt der Bahnpark Augsburg und Dr. Bernd W. Dornach, unser Geschäftsmann des Monats April 2007. Er hat heuer erstmals eigene Dampfzug-Sonderfahrten im Programm. Einer der Kooperationspartner ist die Schlossbrauerei Kaltenberg mit ihrem Chef, Luitpold Prinz von Bayern. Und gemeinsam hat man sich einiges einfallen lassen, um die Reisegesellschaft im Nostalgie-Zug gut zu unterhalten.

Allein schon vom Aussehen wird der Zug auffallen. Die Waggonen tragen das Wappen der Wittelsbacher. Gezogen werden sie von einer mächtigen historischen Dampflok des Typs 41 018.

Bei der Premiere wird seine Königliche Hoheit, Prinz Luitpold, höchstselbst mit einer Pferdekutsche im Bahnpark ein- und dann im Zug mitfahren.

In seinem Gefolge werden Promis aus Film, Funk und Fernsehen erwartet, die sich unter die Fahrgäste mischen. Morgens startet der Tross von Augsburg über München nach Prien am Chiemsee. Dort wartet eine Dampftrammbahn aus dem Jahr 1887, um die Passagiere zum Hafen zu bringen. Mit dem Schiff geht es dann

weiter zur Herreninsel mit dem Schloss Herrenchiemsee. Bis zum Abend rollt man dann wieder zurück in die Fuggerstadt. „Der Zug soll ein Botschafter für den Bahnpark werden“, sagt Dr. Bernd Dornach. Als Werbeträger für das Eisenbahn-Schaugelände wird er den Sommer über noch öfter zu Sonderfahrten an den Chiemsee unterwegs sein. Fest stationiert ist der spektakuläre Zug im Bahnpark an der Firnhaberstraße.

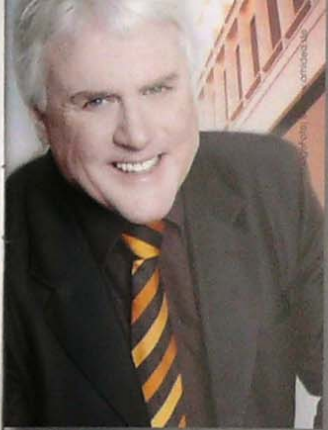
Die neuen Sonderfahrten sollen ein Erlebnis für die ganze Familie sein. Sie werden in Kooperation mit den Dorint-Hotels überregional vermarktet. Tickets gibt es bei IGE-Bahntouristik unter der Hotline 0800-717 1800. Die zweite Klasse kostet mit Komplettprogramm 69 Euro pro Person, die König-Ludwig-Klasse mit gastronomischen Extras 99 Euro.

Weitere Informationen über die Schlossbrauerei Kaltenberg unter: [www.koenig-ludwig.com](http://www.koenig-ludwig.com)

### Teil II *in der Juli-Ausgabe über das*

**„Kaltenberger Ritterturnier“:** Kaltenberg steht auch für das alljährlich im Juli stattfindende „Kaltenberger Ritterturnier“, das von Prinz Luitpold 1980 ins Leben gerufen wurde und sich inzwischen zum größten Ritterturnier der Welt entwickelt hat. Weltberühmte Kaskadertuppen liefern sich Jahr für Jahr packende Zweikämpfe und spannende Turnierszenen, mittelalterliches Marktreiben, mittelalterliche Marktreiben, Spielleute, Barden und Akrobaten sorgen dafür, dass das Publikum den „Tag im Mittelalter“ als unvergessliches Erlebnis in Erinnerung behält. [www.ritterturnier.de](http://www.ritterturnier.de)

Teilmotivfoto: © www.orhidea.de Unser Geschäftsmann des Monats wurde im Frühjahr von Wolfgang Fickler [www.fic-coaching.com](http://www.fic-coaching.com)



## Faszination **Handwerk** Die Kolumne

**Noch ein Termin:  
Der Abt rockt wieder!**

Am Termin 17. Mai 2008 zeigt sich, welche Resultate sich durch gut vernetzte „ORHIDEAL-Image-Teamarbeit“ erzielen lassen: Gemeinsam mit **Henry Herb music & culture management** und Dr. Bernd Dornach, Bahnpark Augsburg, wurde die Idee zu dem Augsburger-Event geboren. Abtprimas Nolker Wolf, beliebter Gast bei vielen Talkrunden im Fernsehen und Rundfunk, wird einen Vortrag zum Thema „Was können wir heute für morgen bewegen“ halten und sich anschließend seinem Hobby, der Rockmusik, widmen.

Rockmusik im Stil von AC/DC, den Rolling Stones, ZZ Top oder Jethro Tull und Status Quo - der Abtprimas greift in die Saiten seiner Gitarre oder haucht der Querflöte eine rockige Seele ein. Aber auch mit den eigenen Songs, wie z.B. dem Hit „My best friend“ aus seiner Feder wird dem Publikum in altbewährter Weise „eingehetzt“.

**Dr. Bernd W. Dornach  
Inhaber**

**UNI MARKETING  
Institut für Handwerks-Marketing**  
Postfach 22 01 66  
86181 Augsburg  
Tel. 0821 / 650 789 - 0  
Fax 0821 / 650 789 - 100  
[dr.dornach@uni-marketing.de](mailto:dr.dornach@uni-marketing.de)

[www.uni-marketing.de](http://www.uni-marketing.de)  
Locationipp für Events:  
[www.bahnpark-augsburg.de](http://www.bahnpark-augsburg.de)

...Dr. Bernd W. Dornach Experte Handwerks-Marketing präsentieren...



Sonderfahrten im „König-Ludwig-Dampf-Express“

