

COMEDY & SHOW	SPIELE & GEWINNE
SHOP	AUTO
FILME & SERIEN	FAMILY & FRIENDS
LIFESTYLE & MAGAZINE	SPORT

Fahrschool
Führerscheinprüfung

DEIN FOTOBUCH

Community club
dating
FOREN
NEWSLETTER
Kunden-Nr. oder eMail
Passwort

[> Login](#)
[> Registrierung](#)

CLUB
FANSHOP

[Single des Tages](#)
[Vivien](#)

[> noch mehr Singles](#)
HIER ANMELDEN
FLIRT-RADAR

sponsoren - surftipps

Günstige Kredite ab 5,45%
> www.abkbank.de

Schufafreie Kredite für jeden Verwendungszweck
> www.delta-credit.de

CreditPlus Bank: Ihr SofortKredit ab 3,45% p.a.
> www.creditplus.de

DTW - Baufinanzierung zu Testsieger

Startseite > Nachrichten > Panorama > 2006 > 09

- NEWS
 - Politik
 - Wirtschaft
 - Sport
-
- Panorama
 - Lifestyle
 - Moderatoren

Sat 1 von A-Z TV-Programme

SAT1 RATGEBER

verliebt in berlin
HANDYFUN

2. September 2006

357 km/h - Siemens-Lok rast zum Weltrekord



Angst vor Herzinfarkt?

Lesen Sie hier, wie es dazu kommt und wie man vorbeugen kann.

[> Zum Artikel](#)

Die Mehrsystem-Lok 1216 050-5 der Österreichischen Bundesbahn (ÖBB) ist seit Samstag die schnellste Lokomotive der Welt. Binnen weniger als einer Stunde verbesserte der Siemens Eurosprinter den 51 Jahre alten Weltrekord zunächst auf 344 und dann auf 357 Kilometer in der Stunde. Die alte Bestmarke hatte die Französische Staatsbahn im Jahr 1955 auf der Strecke Bordeaux-Dax aufgestellt.



Best of «Ross & Paul in Love»

Der Hochzeits-Marathon geht in die letzte Runde

[> BLITZ Specials](#)



Weltrekord für die Lokomotive der Österreichischen Bundesbahn. (Foto: AP)

Die Rekordfahrten fanden auf der Neubaustrecke Nürnberg-Ingolstadt zwischen



NEU: Der Tag in Bildern

Die Schlagzeilen in Bildern ständig aktualisiert.

[> Zur Bilder-Show](#)

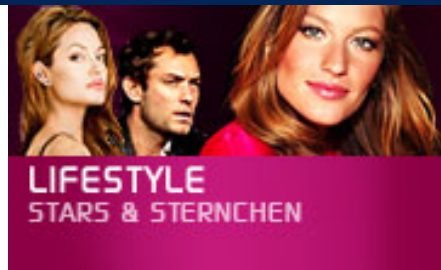
Konditionen

> www.immobilienfinanzie

Die günstige Baufinanzierung -
ImmobilienScout24

> www.immobilienscout24.

Kinding und Allersberg statt. Das Spektakel dauerte für Beobachter nur wenige Sekunden. Ein kurzes Rauschen brandete auf, und die Lok mit einem Messwagen der Deutschen Bahn AG donnerte an zahlreichen Bahn-Experten und Hobby-Eisenbahnern vorbei.



Regelbetrieb von 230 Kilometern pro Stunde

Im Regelbetrieb fahren die Maschinen des Typs ES64U4 mit einer Höchstgeschwindigkeit von 230 Kilometern in der Stunde. Die Abkürzung steht für Europrinter. Er bringt eine Leistung von 6400 Kilowatt, hat eine Universallokomotive und ist für den Betrieb unter vier unterschiedlichen Spannungssystemen geeignet. In ihrem Heimatland Österreich wird die Lok der dortigen Taurus-Familie vorrangig für die Beförderung des RailJet, des Premiumprodukts der ÖBB eingesetzt.

Die Weltrekordstrecke zwischen Nürnberg und Ingolstadt ging Ende Mai in Betrieb. Im Regelbetrieb verkehren dort ICE-Züge mit einer Höchstgeschwindigkeit von 300 Kilometern in der Stunde. Nach der Fertigstellung des Ausbauabschnitts südlich von Ingolstadt im Dezember ist nach Angaben von Bayerns Bahn-Chef Klaus-Dieter Josel zwischen Nürnberg und München ein Halb-Stunden-Takt geplant. Die Fahrzeit auf den 171 Kilometern zwischen den Städten soll dann nur noch 62 Minuten betragen.

ANZEIGE

TGV-Atlantique mit 515,3 Kilometern pro Stunde

Im Jahr 1903 knackte ein Siemens Drehstrom-Triebwagen erstmals die 200 Kilometer-Marke. Mitte der 50er Jahre schraubten die Franzosen die Bestmarke auf 331 Kilometer je Stunde. Noch schneller als die herkömmlichen Lok-Wagen-Züge sind die elektrischen Triebkopfzüge, wie der französische TGV oder der deutsche ICE. 1981 schaffte ein TGV 380 Kilometer in der Stunde. Die Deutsche Bahn übertraf am 1. Mai 1988 erstmals die 400-Kilometer-Marke. Auf der Neubaustrecke Fulda- Würzburg erreichte der InterCityExperimental 406,9 km/h. Zwei Jahre später holten sich die Franzosen den Weltrekord zurück. Der TGV-Atlantique brachte es am 18. Mai 1990 zwischen Courtelain und Tours auf 515,3 Kilometer pro Stunde.

[> Artikel versenden](#)

[> Artikel drucken](#)

ANZEIGE

[impressum](#) [kontakt](#) [nutzungsbedingungen](#) [datenschutz](#) [fanshop](#) [Teletext](#) [newsletter](#)

ProSiebenSat1 Network: [ProSieben.de](#) [Kabeleins.de](#) [N24.de](#) [wetter.com](#)
[ProSiebenSat1Welt.com](#) [Oktoberfest.de](#)
[NeunLive.de](#) [maxdome.de](#) [sat1comedy.de](#) [kabeleinsclassics.de](#) [myvideo.de](#)

Partner: [billiger.de](#) [auto.de](#) [kicktipp.de](#) [mitfahrgelegenheit.de](#)

© 2006 SevenOne Intermedia GmbH - alle Rechte vorbehalten [sat1.de](#) trägt ein ICRA-Label